

ImmoBlade MiniStore



Le vitrage de protection solaire fixe et performant toute l'année

Réduire l'empreinte carbone de vos bâtiments

- **Été : éviter la surchauffe** en minimisant les entrées solaires
- **Hiver : chauffer et éclairer** les bâtiments en bénéficiant au maximum des apports solaires
- **Remplacer** les brise-soleils orientables, brise-soleils fixes, verres à contrôle solaire et stores intégrés au vitrage



Sans entretien

- **Pas de maintenance**, pas d'opération
- **Totalement fixe**, non manipulable

Produit durable

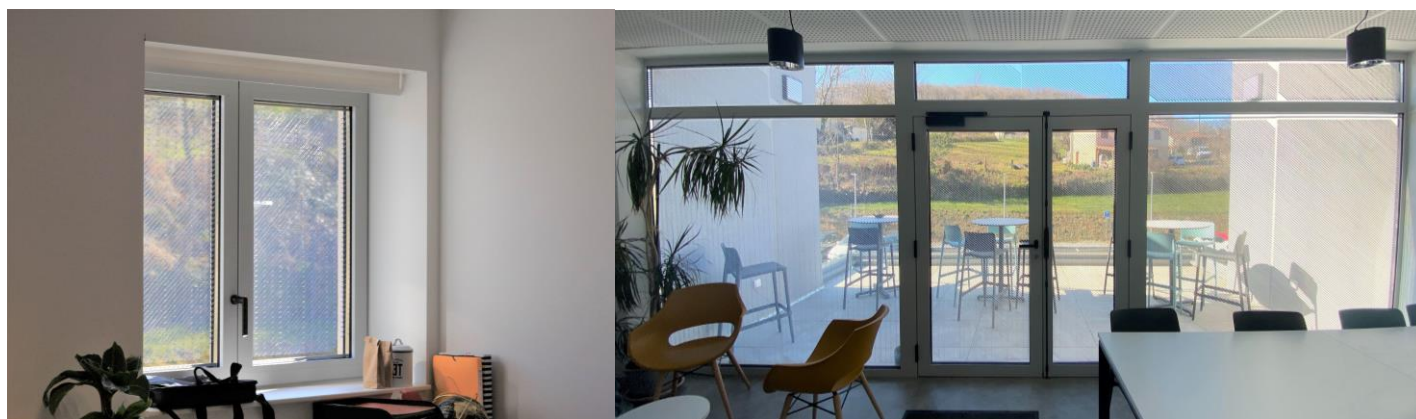
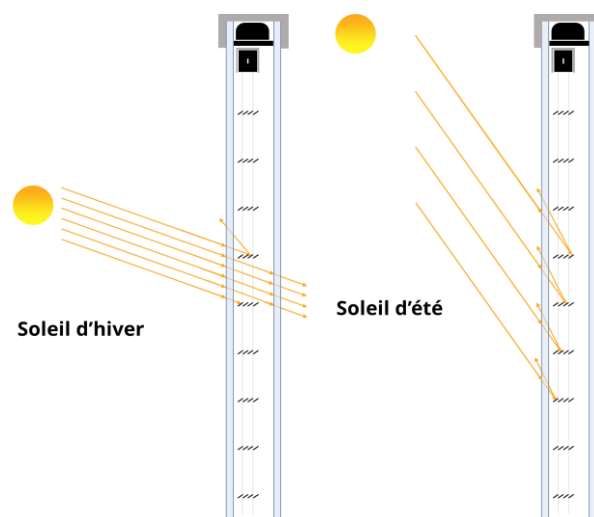
- **Empreinte carbone réduite**
[FDES disponible](#)
- **Fiabilité** : durée de vie équivalente à celle d'un double vitrage traditionnel

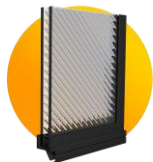
Cohérence architecturale

- Impact architectural minimal
- Maintient du confort visuel depuis l'intérieur vers l'extérieur

Mise en œuvre simplifiée

- Convient aux projets **neufs et en rénovation**
- Compatible avec l'essentiel des gammes de menuiseries (aluminium, acier, bois, PVC)
- Installation identique à celle d'un double vitrage traditionnel





Immoblade MiniStore



Le vitrage de protection solaire fixe et performant toute l'année

Exemple fenêtre orientée sud-ouest à Toulouse avec une latitude de 43°N :

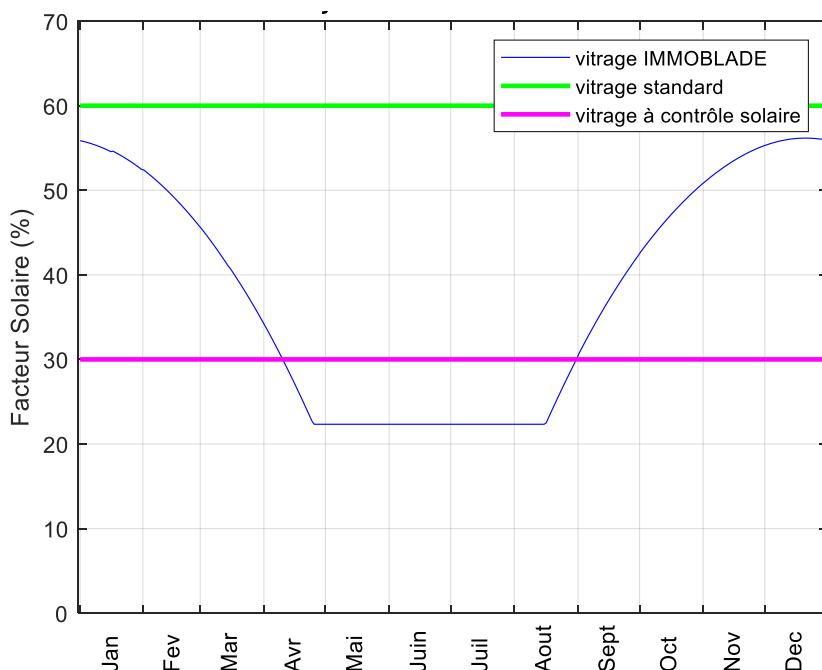
Performances

- **TL = 65 %** (TL ciel diffus)*
- **Ug = 1,1 W/(K.m²)**
- **FS_{min} = 23 %** (en été)* , FS variable au cours de l'année
- **Impact CO₂ : 8,4 kg éq. CO₂/m²** (30 ans) - [FDES disponible](#)



* selon la norme EN 52022-2/-3

Ces critères varient en fonction du type de verre et de l'orientation de chaque façade.
Données ci-dessus pour une composition 4 / 20 Argon / 4FE



Nos ingénieurs personnalisent votre vitrage et recalculent pour chacune de vos façades les performances atteintes.

Nos méthodes de calculs de performance sont validées par le CSTB.

Ces données sont utilisables dans le cadre de simulation thermique dynamique.

Dimensions, compositions et poids

Composition vitrée	Unité	4/20Ar/4FE	44.6/20Ar/4FE	33.2/20Ar/33.2FE	Autres compositions :
Poids	kg/m ²	21	33	32	nous consulter
Epaisseur	mm	28	34	34	
Largeur max	mm	2 000	2 000	2 000	
Hauteur max	mm	2 500	2 500	2 500	

Tous nos vitrages bénéficient du Marquage CE et sont réalisés dans le cadre d'une Enquête de Technique Non-courante (ETN) positive, menée par un bureau de contrôle indépendant.
Les vitrages bénéficient d'une assurance produit de 10 ans.